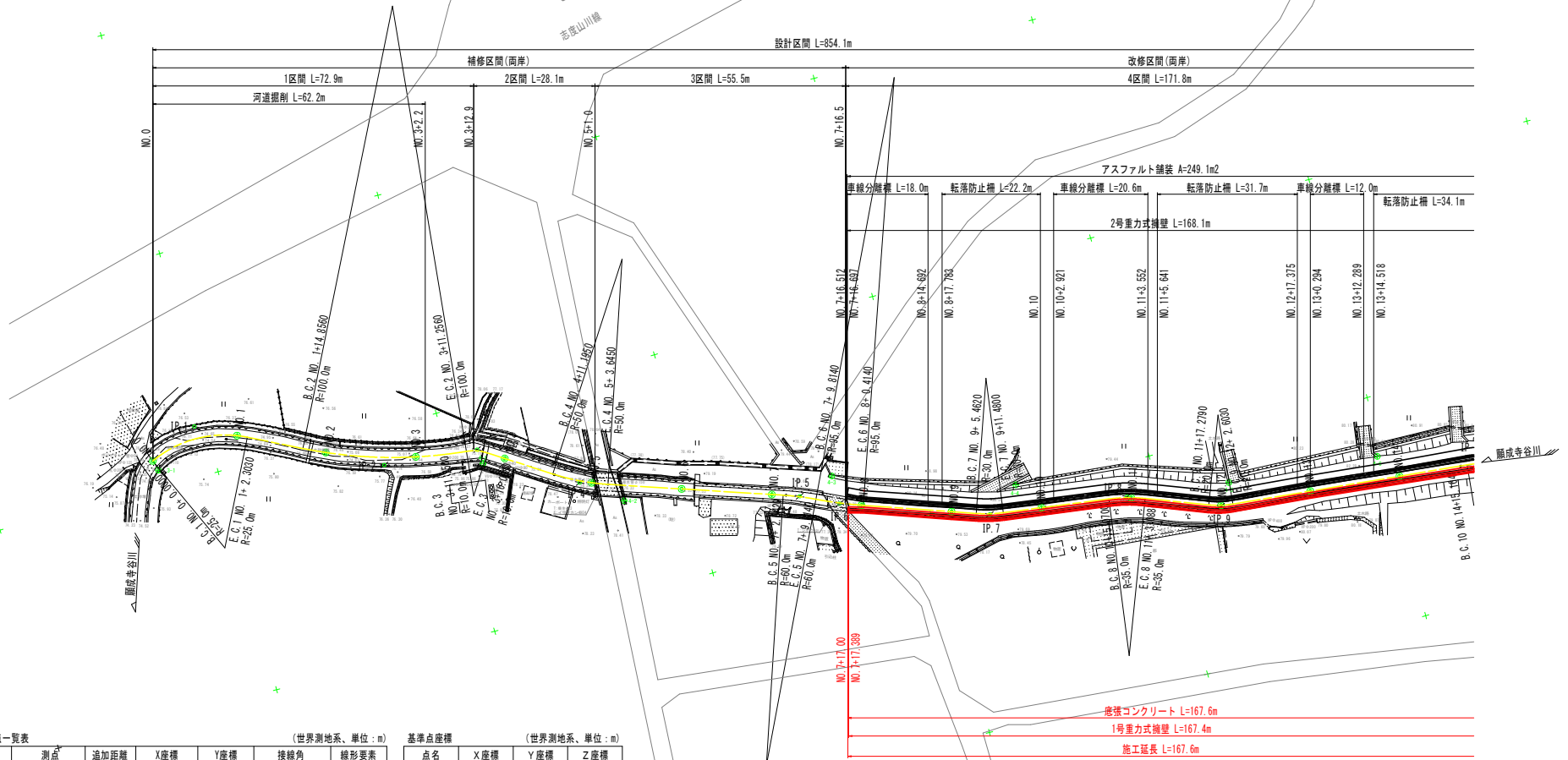


平面図 (その1) S=1:500



河川中心線 主要点一覧表

主要点名称	測点	追加距離	X座標	Y座標	接線角	線形要素
BC1	NO. 0+0.0000	0.0000	121386.6470	67443.9570	335° 20' 16.80"	R=25.0000
EC1	NO. 1+2.3030	22.3030	121408.2151	67444.2941	26° 27' 9.76"	R=∞
BC2	NO. 1+14.8560	34.8560	121419.4538	67449.8859		R=100.0000
EC2	BC3 NO. 3+11.2560	71.2560	121454.2466	67459.8789	5° 35' 49.37"	R=10.0000
EC3	NO. 3+16.0080	76.0080	121458.6918	67461.4279	32° 49' 26.41"	R=∞
BC4	NO. 4+11.1950	91.1950	121471.4541	67469.6601		R=50.0000
EC4	NO. 5+3.6450	103.6450	121482.6444	67475.0434	18° 33' 26.47"	R=∞
BC5	NO. 7+2.5420	142.5420	121519.5190	67487.4225		R=60.0000
EC5	BC6 NO. 7+9.8140	149.8140	121526.2559	67490.1485	25° 30' 5.76"	R=95.0000
EC6	NO. 8+0.4140	160.4140	121536.0577	67494.1695	19° 6' 30.95"	R=∞
BC7	NO. 9+5.4620	185.4620	121559.7256	67502.3692		R=30.0000
EC7	NO. 9+11.4800	191.4800	121565.5708	67503.7576	7° 36' 54.23"	R=∞
BC8	NO. 10+15.0700	215.0700	121588.9528	67506.8837		R=35.0000
EC8	NO. 11+3.0880	223.0880	121596.7096	67508.8433	20° 44' 26.55"	R=∞
BC9	NO. 11+17.2790	237.2790	121609.9809	67513.8689		R=20.0000
EC9	NO. 12+2.6030	242.6030	121615.1507	67515.0733	5° 29' 18.86"	R=∞
BC10	NO. 14+15.1640	295.1640	121667.4708	67520.1007		

(世界測地系、単位: m)

基準点座標 (世界測地系、単位: m)

点名	X座標	Y座標	Z座標
3-1	121387.339	67446.245	76.248
4-1	121457.161	67463.396	77.372
4-2	121485.152	67479.487	78.636
4-3	121531.003	67486.077	79.767
4-4	121569.825	67498.515	80.440
4-5	121615.546	67510.233	81.615
4-6	121648.780	67513.141	82.344

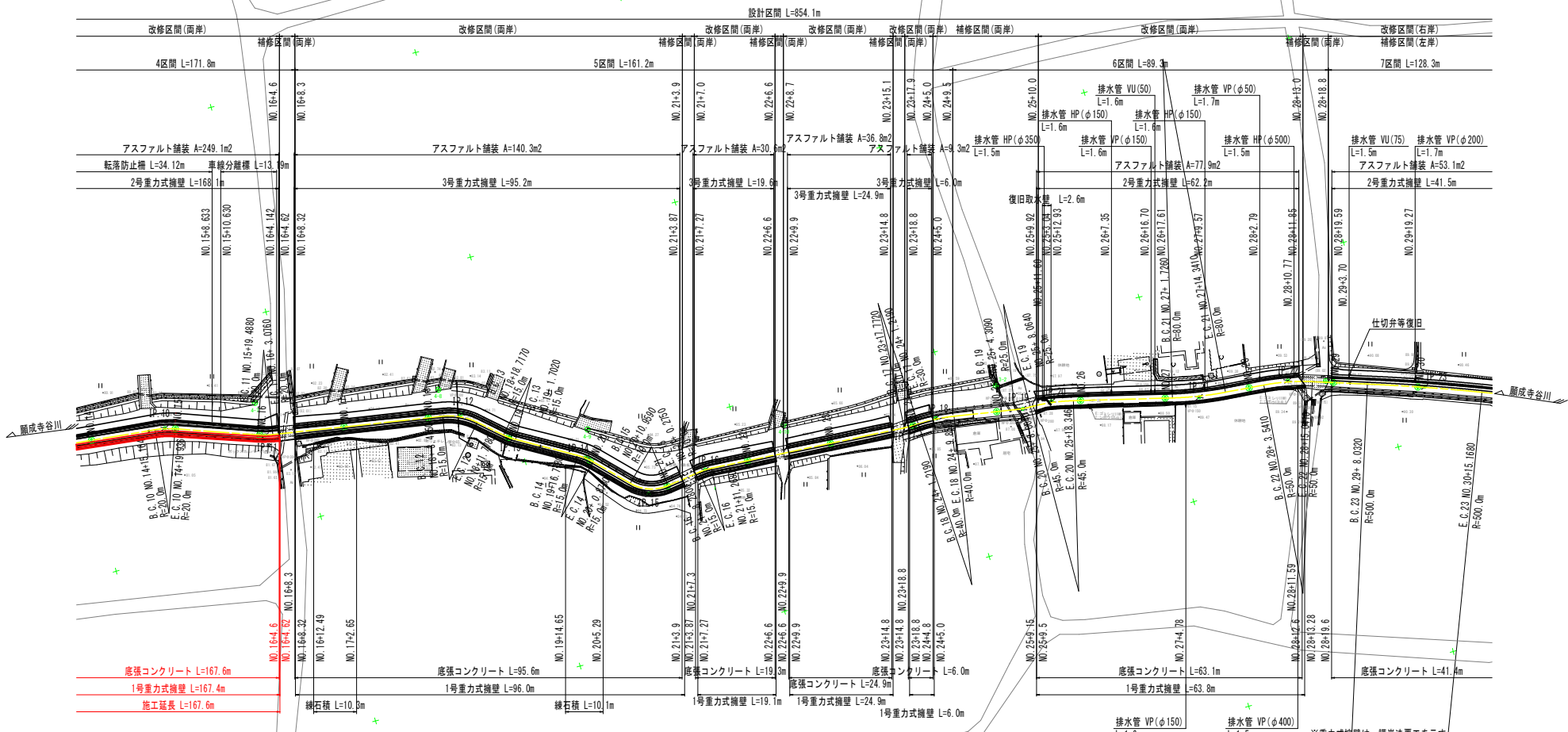
橋脚コンクリート L=167.6m
1号重力式擁壁 L=167.4m
施工延長 L=167.6m

※重力式擁壁は、護岸法覆工を示す。
※転落防護欄、車線分離欄の延長は、現況復旧による。

実施設計図面

工事名	R4晋土 願成寺谷川 阿波・阿波北五味知 河川工事 (1) (橋・手渡橋梁) (橋手渡橋梁型)
路線名等	願成寺谷川
工事箇所	阿波市阿波町北五味知 (第1分割)
図面名	平面図 (その1)
縮尺	S=1:500 図面番号 1 / 12
会社名	
事業者名	徳島県東部県土整備局 (吉野川)

平面図 (その2) S=1:500



河川中心線 主要点一覧表 (世界測地系、単位: m)

主要点名称	測点	追加距離	X座標	Y座標	接線角	線形要素
BC10	NO.14+15.1640	295.1640	121667.4708	67520.1007		R=20.0000
EC10	NO.14+19.9360	299.9360	121672.1218	67521.1468	19° 3' 33.64"	R=∞
BC11	NO.15+19.4880	319.4880	121690.5908	67527.5337		R=20.0000
EC11	NO.16+ 3.0760	323.0760	121694.0672	67528.4917	8° 52' 49.74"	R=∞
BC12	NO.18+ 3.4150	363.4150	121733.9226	67534.6290		R=15.0000
EC12	NO.18+11.7780	371.7780	121741.4133	67538.0985		R=∞
BC13	NO.18+18.7170	378.7170	121746.6641	67542.6349	40° 49' 29.24"	R=∞
EC13	NO.19+ 1.7020	381.7020	121749.1015	67544.3494	29° 25' 22.55"	R=∞
BC14	NO.19+16.7780	396.7780	121762.2330	67551.7556		R=15.0000
EC14	NO.20+ 0.8780	400.8780	121765.4863	67554.2297	45° 5' 1.59"	R=∞
BC15	NO.20+10.9590	410.9590	121772.6042	67561.3685		R=10.0000
EC15	NO.21+ 0.2750	420.2750	121781.1280	67564.2032		R=∞
BC16	NO.21+ 8.2800	428.2800	121789.0492	67563.0486	351° 42' 25.30"	R=15.0000

河川中心線 主要点一覧表 (世界測地系、単位: m)

主要点名称	測点	追加距離	X座標	Y座標	接線角	線形要素
EC16	NO.21+11.2680	431.2680	121792.0293	67562.9140		R=15.0000
BC17	NO.23+17.7720	477.7720	121838.4643	67565.4454		R=∞
EC17	NO.24+ 1.2190	481.2190	121841.9094	67565.4351	358° 32' 13.42"	R=30.0000
EC18	NO.24+ 9.8570	489.8570	121850.5209	67565.8447		R=40.0000
BC19	NO.25+ 4.3090	504.3090	121864.7985	67568.0831	8° 54' 36.31"	R=∞
EC19	NO.25+ 8.0640	508.0640	121868.5379	67568.3845	0° 18' 15.33"	R=25.0000
EC20	NO.25+18.3460	518.3460	121878.7243	67569.6081		R=45.0000
BC21	NO.27+ 1.7260	541.7260	121901.4682	67575.0247	13° 23' 44.55"	R=∞
EC21	NO.27+14.3410	554.3410	121913.9191	67576.9696		R=80.0000
BC22	NO.28+ 3.5410	563.5410	121923.0925	67577.6692	4° 21' 39.17"	R=∞
EC22	NO.28+15.0410	575.0410	121934.3582	67579.8488		R=50.0000
BC23	NO.29+ 8.0320	588.0320	121946.7453	67583.7637	17° 32' 20.08"	R=∞
EC23	NO.30+15.1680	615.1680	121972.3853	67592.6392		R=500.0000

基準点座標 (世界測地系、単位: m)

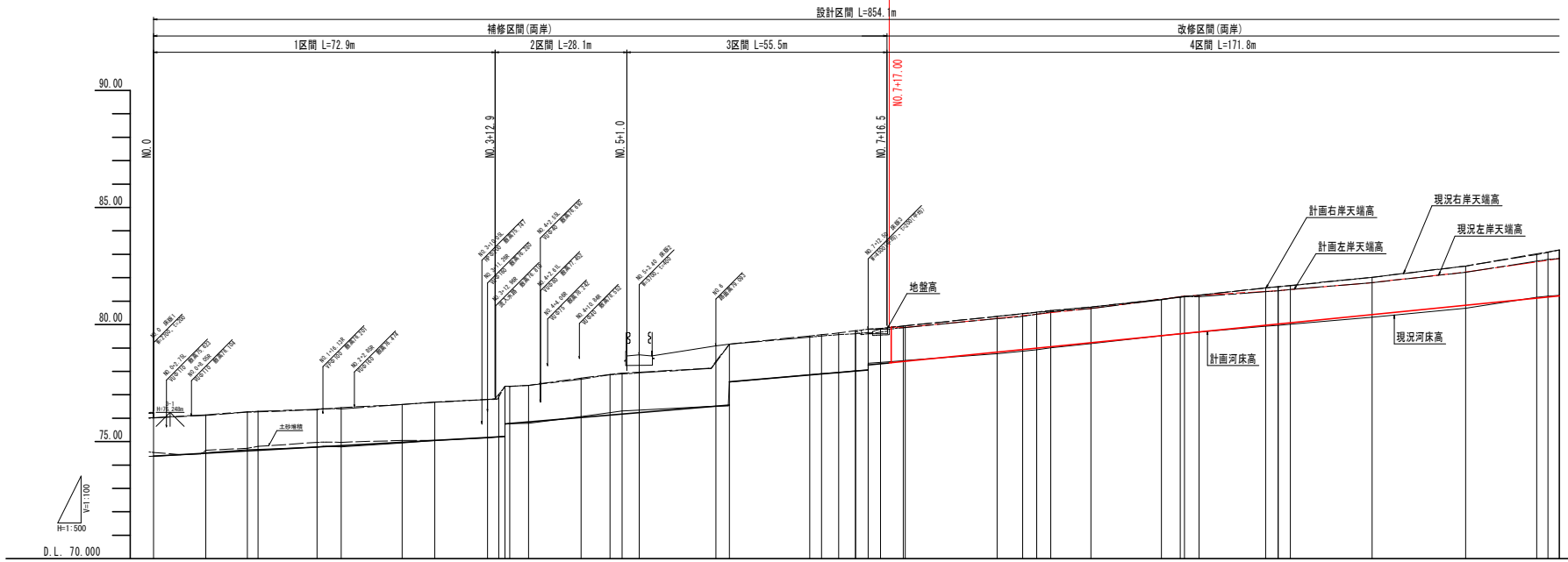
点名	X座標	Y座標	Z座標
3-2	121861.947	67561.386	88.179
4-7	121691.924	67520.059	83.467
4-8	121734.562	67528.278	84.443
4-9	121766.170	67546.459	85.253
4-10	121811.133	67557.382	86.552
4-11	121937.549	67580.545	89.879

実施設計図面

工事名	R4晋土 顯成寺谷川 阿波・阿波北五味知 河川工事 (1) (橋り手補修型) (橋手架型)
路線名等	顯成寺谷川
工事箇所	阿波市阿波町北五味知 (第1分割)
図面名	平面図 (その2)
縮尺	S=1:500 図面番号 2 / 12
会社名	
事業者名	徳島県東部県土整備局(吉野川)

縦断図 (その1) HS=1:500 VS=1:100

施工延長 L=167.6m



凡例

--- (Red dashed)	計画右岸天端高
--- (Black dashed)	計画左岸天端高
— (Red solid)	計画河床高
--- (Black dashed)	現況右岸天端高
--- (Black dashed)	現況左岸天端高
--- (Black dashed)	現況河床高

計画	右岸天端高		左岸天端高		河床勾配	河床高	現況		追加距離	点間距離	測点	曲線
	右岸	左岸	右岸	左岸								
	74.300	74.300	74.300	74.300	74.300	74.300	74.300	74.300	0.000	0.000	N0.0	14+01.96-32 R 125.800 L 111.855 C 122.203 S 2.211
					i=1/90 L=15.0m						SP-1	
											N0.1	
											EC-1	
											BC-2	
											N0.2	
											SP-2	
											N0.3	
											EC-3	
											N0.4	
											SP-3	
											N0.5	
											EC-4	
											N0.6	
											EC-5	
											N0.7	
											BC-5	
											SP-5	
											N0.8	
											EC-6	
											N0.9	
											BC-7	
											SP-7	
											N0.10	
											EC-7	
											BC-8	
											SP-8	
											N0.11	
											EC-8	
											N0.12	
											EC-9	
											N0.13	
											BC-10	
											SP-10	
											N0.14	
											BC-11	
											SP-11	
											N0.15	
											BC-12	
											SP-12	
											N0.16	
											BC-13	
											SP-13	
											N0.17	
											BC-14	
											SP-14	
											N0.18	
											BC-15	
											SP-15	
											N0.19	
											BC-16	
											SP-16	
											N0.20	
											BC-17	
											SP-17	
											N0.21	
											BC-18	
											SP-18	
											N0.22	
											BC-19	
											SP-19	
											N0.23	
											BC-20	
											SP-20	

実施設計図面

工事名 R4 市土 顧休寺谷川 阿波、阿波北五味知
 河川工事 (1) (樹心手続保証) (標準日積定額)

路線名等 顧成寺谷川

工事箇所 阿波市阿波町北五味知 (第1分割)

図面名 縦断図 (その1)

縮尺 HS=1:500 VS=1:100 図面番号 3 / 12

会社名

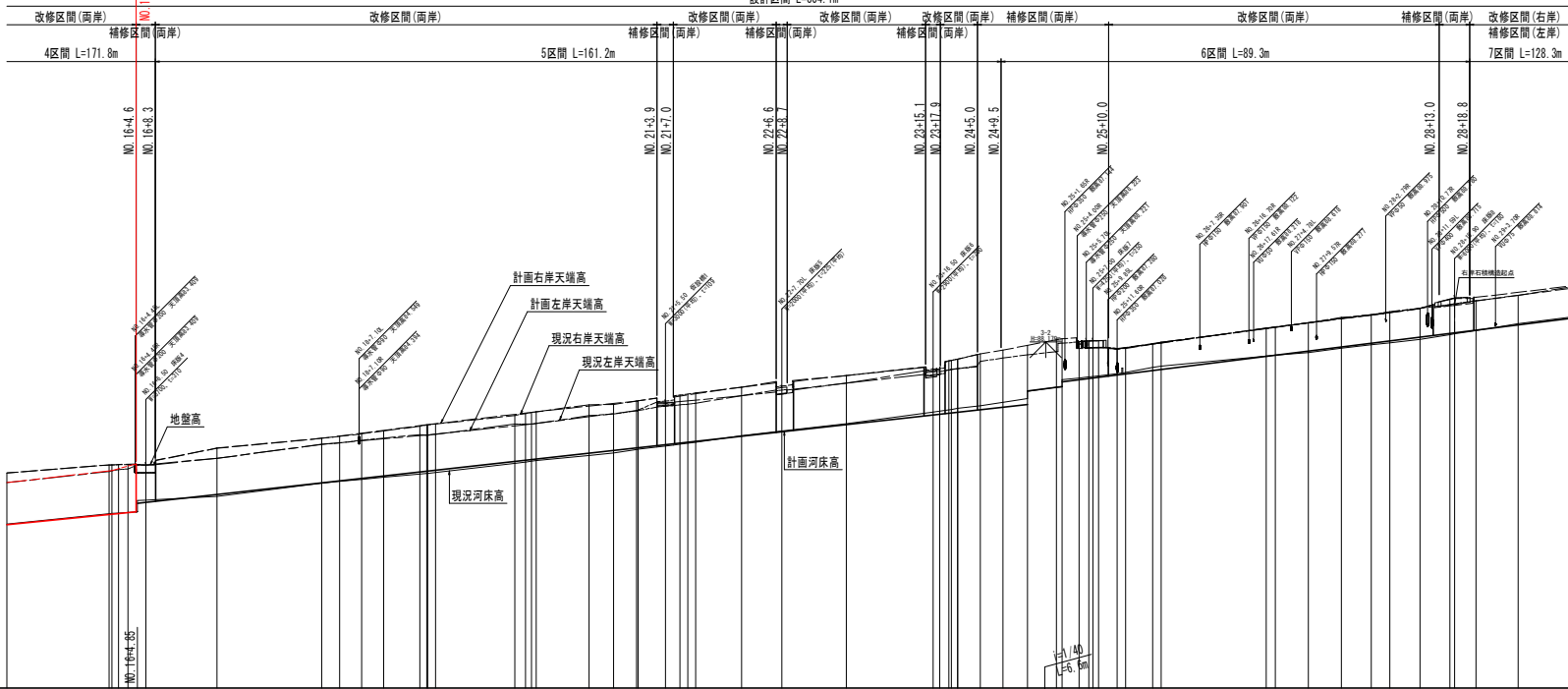
事業者名 徳島県東部県土整備局 (吉野川)

縦断図 (その2)

HS=1:500
VS=1:100

設計区間 L=854.1m

施工延長 L=167.6m



- 凡例
- 計画右岸天端高
 - 計画左岸天端高
 - 現況右岸天端高
 - 現況左岸天端高
 - 現況河床高

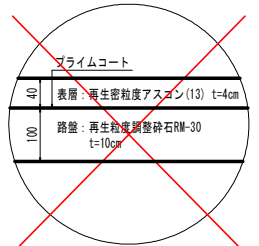
計	右岸天端高	83.190	83.300	83.337	84.137	84.511	85.026	85.500	85.944	86.440	86.940	87.426	87.883	88.443	88.915	89.220	89.880	89.833	90.363	
	左岸天端高	82.820	83.280	83.537	83.747	84.281	84.633	85.059	85.564	85.730	86.121	86.200	86.610	86.890	87.170	87.900	88.170	88.680	89.222	89.883
画	河床勾配	$i=1/50$ $L=172.35m$																		
	河床高	81.220	81.620	81.717	82.367	82.811	83.256	83.700	84.144	84.207	84.530	84.790	85.033	85.300	85.475	85.650	85.920	86.130	86.330	86.530
現	右岸天端高	82.184	83.497	83.577	84.130	84.510	84.966	85.378	85.790	86.129	86.453	86.799	87.133	87.463	87.790	88.114	88.443	88.772	89.100	89.428
	左岸天端高	82.818	83.245	83.272	84.271	84.585	84.677	84.795	84.866	85.059	85.219	85.494	85.524	85.624	85.790	85.944	86.130	86.299	86.443	86.533
	水路底高	81.236	81.635	81.670	82.877	83.344	83.501	83.957	84.369	84.424	84.743	84.904	85.177	85.300	85.475	85.650	85.920	86.130	86.330	86.530
地盤高	右岸天端高	82.184	83.497	83.577	84.130	84.510	84.966	85.378	85.790	86.129	86.453	86.799	87.133	87.463	87.790	88.114	88.443	88.772	89.100	89.428
	左岸天端高	82.818	83.245	83.272	84.271	84.585	84.677	84.795	84.866	85.059	85.219	85.494	85.524	85.624	85.790	85.944	86.130	86.299	86.443	86.533
追加距離	300.000	319.488	320.000	383.415	367.596	371.778	378.217	380.209	381.702	386.278	410.959	415.617	420.275	423.285	429.248	447.700	447.700	460.000	476.500	477.722
点間距離	0.004	19.488	0.512	3.415	4.181	4.182	6.532	2.000	1.493	15.016	10.000	4.653	4.305	0.273	2.700	8.700	12.300	15.500	1.272	1.272
測点	NO.15	NO.16	NO.16+4.6	NO.17	NO.18	NO.18	NO.18	NO.18	NO.18	NO.18	NO.18	NO.18	NO.18	NO.18	NO.18	NO.18	NO.18	NO.18	NO.18	NO.18
曲線	半径	1000.000	1000.000	1000.000	1000.000	1000.000	1000.000	1000.000	1000.000	1000.000	1000.000	1000.000	1000.000	1000.000	1000.000	1000.000	1000.000	1000.000	1000.000	1000.000
	長さ	300.000	319.488	320.000	383.415	367.596	371.778	378.217	380.209	381.702	386.278	410.959	415.617	420.275	423.285	429.248	447.700	447.700	460.000	476.500

実施設計図面

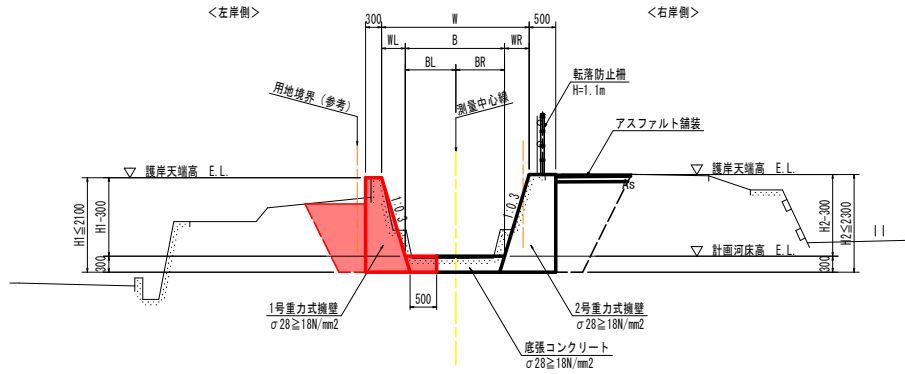
工事名	R4市土 阿波寺谷川 阿波・阿波北五味知		
路線名等	阿波寺谷川 (1) (国土地院設計) (清水建設設計)		
工事箇所	阿波市阿波町北五味知 (第1分割)		
図面名	縦断図 (その2)		
縮尺	HS=1:500	図面番号	4 / 12
会社名	徳島県東部県土整備局 (吉野川)		

標準断面図 S=1:50

アスファルト舗装構成 S=1:5

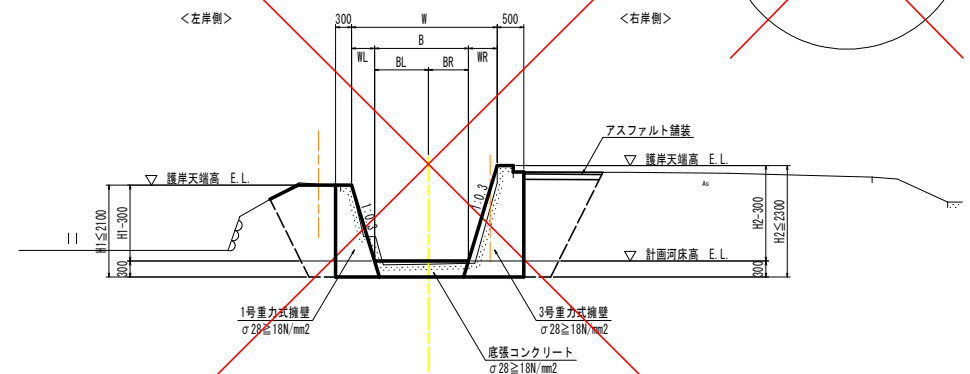


NO. 10付近



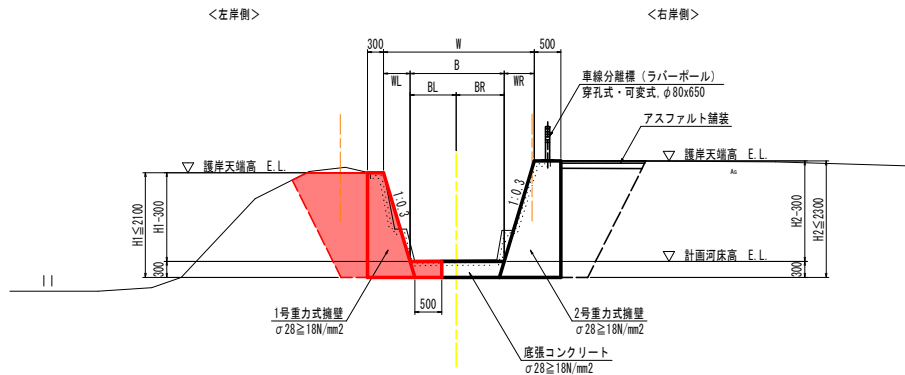
D.L. 75.000

NO. 21付近



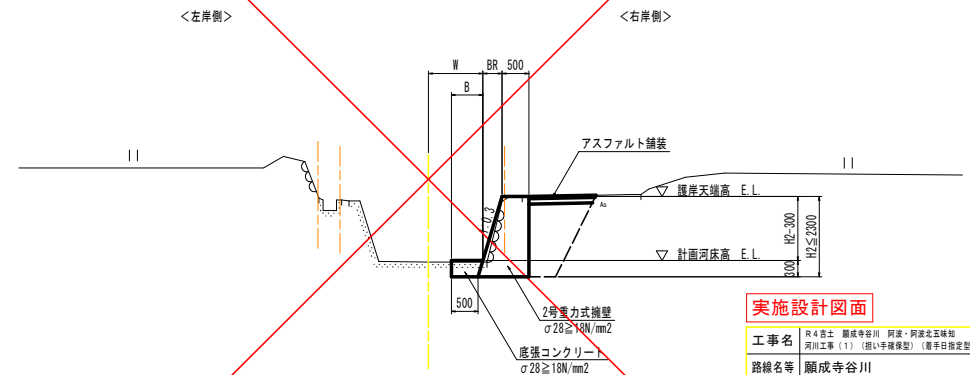
D.L. 80.000

NO. 16付近



D.L. 78.000

NO. 29付近



D.L. 85.000

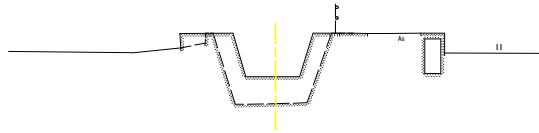
実施設計図面

工事名	R4 富士 園成寺谷川 阿波・阿波北五味知 河川工事 (1) (橋い手橋構造) (橋平日橋定型)
路線名等	園成寺谷川
工事箇所	阿波市阿波町北五味知 (第1分割)
図面名	標準断面図
縮尺	S=1:50 図面番号 5 / 12
会社名	
事業者名	徳島県東部県土整備局 (吉野川)

横断図 (その1) S=1:100

NO. 6+2.90

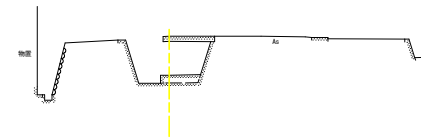
GH= 77.540
FH=



D.L. 70.000

NO. 7+12.50

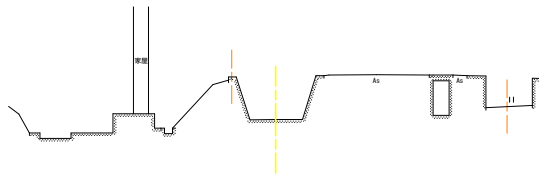
GH= 78.059
FH=



D.L. 70.000

NO. 7

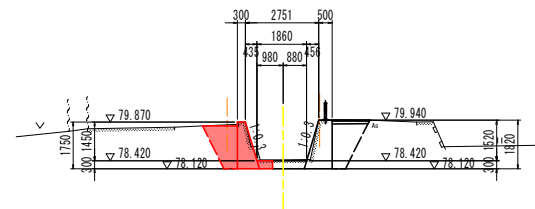
GH= 77.860
FH=



D.L. 70.000

NO. 8

GH= 78.458
FH= 78.420



D.L. 70.000

NO. 8

工 程	規 格	単 位	数 量		
			左 岸	右 岸	
河川土工	掘削工	土砂, 片切	m3	0.1	-
	床掘	土砂	m3	0.2	-
作業土工	床掘 (掘削)	土砂	m3	1.3	-
	埋戻	1m ≦ W1 < 4m	m3	1.4	-
	基面整正		m2	1.3	-
撤去工	コンクリート構造物取壊し	無筋	m3	1.1	-
	アスファルト舗装撤去	表層4cm	m2	-	-
	コンクリート切筋		m	0.30	-

実施設計図面

工事名	R4 第4 期 阿波町 阿波 - 阿波北五味知 河川工事 (1) (橋い手橋保型) (橋手白橋定型)		
路線名等	願成寺谷川		
工事箇所	阿波市阿波町北五味知 (第1分割)		
図面名	横断図 (その1)		
縮 尺	S=1:100	図面番号	6 / 12
会社名			
事業者名	徳島県東部県土整備局 (吉野川)		

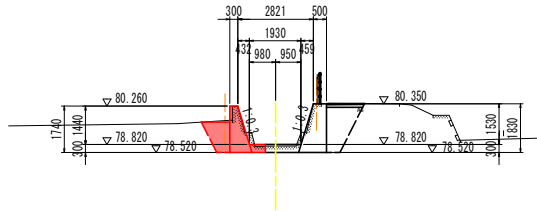
横断図 (その2) S=1:100

NO. 9

GH= 78.758
FH= 78.820

NO. 9

河川土工	工種	規格	単位	数量	
				左岸	右岸
	掘削工	土砂,片切	m3	0.1	-
	床掘	土砂	m3	0.2	-
作業土工	床掘(掘削)	土砂	m3	0.7	-
	埋戻	1m≦W1<4m	m3	0.9	-
	基面整正		m2	1.3	-
撤去工	コンクリート構造物取壊し	無筋	m3	1.0	-
	アスファルト舗装撤去	表層4cm	m2	-	-
	コンクリート切断深		m	0.23	-



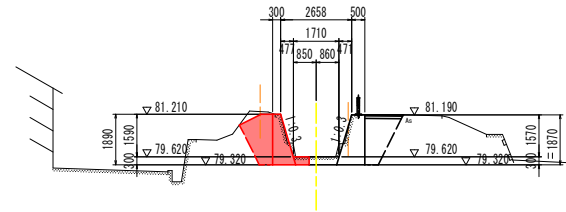
D.L. 70.000

NO. 11

GH= 79.619
FH= 79.620

NO. 11

河川土工	工種	規格	単位	数量	
				左岸	右岸
	掘削工	土砂,片切	m3	0.3	-
	床掘	土砂	m3	0.2	-
作業土工	床掘(掘削)	土砂	m3	1.5	-
	埋戻	1m≦W1<4m	m3	1.6	-
	基面整正		m2	1.4	-
撤去工	コンクリート構造物取壊し	無筋	m3	1.1	-
	アスファルト舗装撤去	表層4cm	m2	-	-
	コンクリート切断深		m	0.30	-



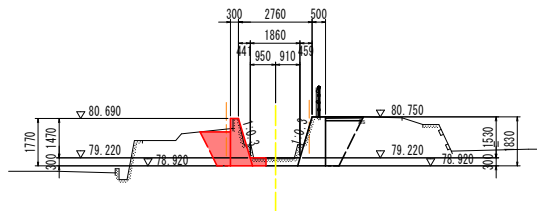
D.L. 75.000

NO. 10

GH= 79.181
FH= 79.220

NO. 10

河川土工	工種	規格	単位	数量	
				左岸	右岸
	掘削工	土砂,片切	m3	0.2	-
	床掘	土砂	m3	0.2	-
作業土工	床掘(掘削)	土砂	m3	0.9	-
	埋戻	1m≦W1<4m	m3	1.0	-
	基面整正		m2	1.3	-
撤去工	コンクリート構造物取壊し	無筋	m3	1.0	-
	アスファルト舗装撤去	表層4cm	m2	-	-
	コンクリート切断深		m	0.26	-



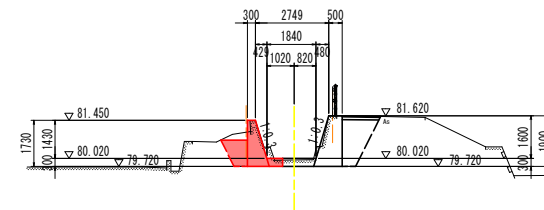
D.L. 75.000

NO. 12

GH= 79.965
FH= 80.020

NO. 12

河川土工	工種	規格	単位	数量	
				左岸	右岸
	掘削工	土砂,片切	m3	0.3	-
	床掘	土砂	m3	0.2	-
作業土工	床掘(掘削)	土砂	m3	0.6	-
	埋戻	1m≦W1<4m	m3	0.7	-
	基面整正		m2	1.3	-
撤去工	コンクリート構造物取壊し	無筋	m3	1.0	-
	アスファルト舗装撤去	表層4cm	m2	-	-
	コンクリート切断深		m	0.24	-



D.L. 75.000

実施設計図面

工事名	R4百土 園成寺谷川 阿波・阿波北五味知 河川工事(1) (橋い手橋構造) (橋手白橋定型)		
路線名等	園成寺谷川		
工事箇所	阿波市阿波町北五味知 (第1分割)		
図面名	横断図 (その2)		
縮尺	S=1:100	図面番号	7 / 12
会社名			
事業者名	徳島県東部県土整備局(吉野川)		

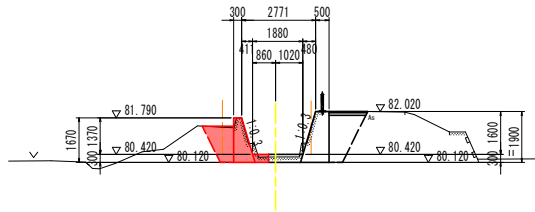
横断面図 (その3) S=1:100

NO. 13

GH= 80.318
FH= 80.420

NO. 13

河川土工	工種	規格	単位	数量	
				左岸	右岸
	掘削工	土砂,片切	m3	-	-
	床掘	土砂	m3	0.2	-
作業土工	床掘(掘削)	土砂	m3	0.9	-
	埋戻	1m≦W1<4m	m3	1.1	-
	基面修正		m2	1.3	-
撤去工	コンクリート構造物取壊し	無筋	m3	1.0	-
	アスファルト舗装撤去	表層4cm	m2	-	-
	コンクリート切断深		m	0.20	-



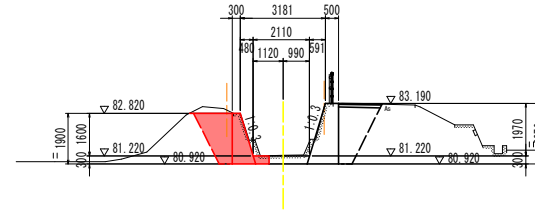
D.L. 75.000

NO. 15

GH= 81.245
FH= 81.220

NO. 15

河川土工	工種	規格	単位	数量	
				左岸	右岸
	掘削工	土砂,片切	m3	0.3	-
	床掘	土砂	m3	0.2	-
作業土工	床掘(掘削)	土砂	m3	1.7	-
	埋戻	1m≦W1<4m	m3	1.9	-
	基面修正		m2	1.4	-
撤去工	コンクリート構造物取壊し	無筋	m3	1.4	-
	アスファルト舗装撤去	表層4cm	m2	-	-
	コンクリート切断深		m	0.30	-



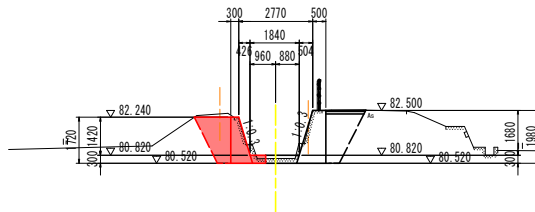
D.L. 75.000

NO. 14

GH= 80.698
FH= 80.820

NO. 14

河川土工	工種	規格	単位	数量	
				左岸	右岸
	掘削工	土砂,片切	m3	0.3	-
	床掘	土砂	m3	0.2	-
作業土工	床掘(掘削)	土砂	m3	1.4	-
	埋戻	1m≦W1<4m	m3	1.6	-
	基面修正		m2	1.3	-
撤去工	コンクリート構造物取壊し	無筋	m3	0.9	-
	アスファルト舗装撤去	表層4cm	m2	-	-
	コンクリート切断深		m	0.17	-



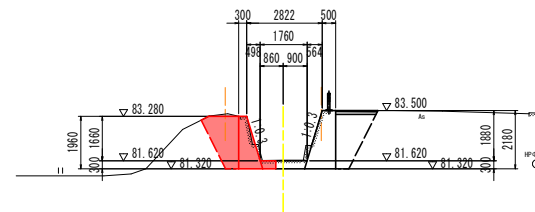
D.L. 75.000

NO. 16

GH= 81.644
FH= 81.620

NO. 16

河川土工	工種	規格	単位	数量	
				左岸	右岸
	掘削工	土砂,片切	m3	0.2	-
	床掘	土砂	m3	0.2	-
作業土工	床掘(掘削)	土砂	m3	1.7	-
	埋戻	1m≦W1<4m	m3	1.9	-
	基面修正		m2	1.4	-
撤去工	コンクリート構造物取壊し	無筋	m3	1.2	-
	アスファルト舗装撤去	表層4cm	m2	-	-
	コンクリート切断深		m	0.30	-



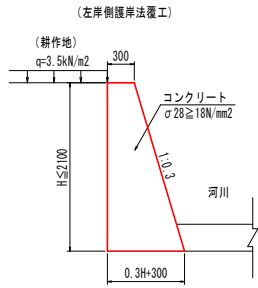
D.L. 75.000

実施設計図面

工事名	R4百土 顕成寺谷川 阿波・阿波北五味知 河川工事 (1) (橋い手橋構造) (橋手白橋定型)
路線名等	顕成寺谷川
工事箇所	阿波市阿波町北五味知 (第1分割)
図面名	横断面 (その3)
縮尺	S=1:100 図面番号 8 / 12
会社名	
事業者名	徳島県東部県土整備局(吉野川)

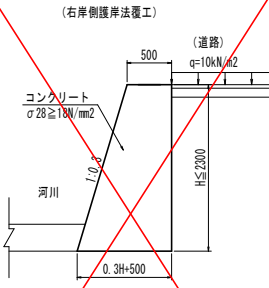
構造図

1号重力式擁壁 S=1:30



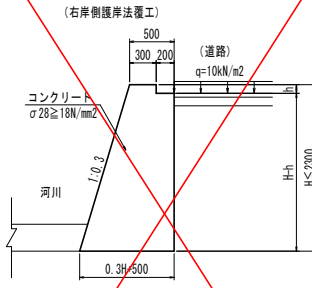
1号重力式擁壁		1m当り
名称	算式	
コンクリート	$0.15H^2 + 0.3H$	m ³
型枠	2.044H	m ²
目地材 (t=10mm)	コンクリート量/10	m ²

2号重力式擁壁 S=1:30



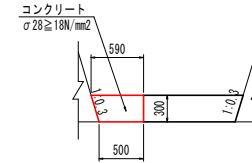
2号重力式擁壁		1m当り
名称	算式	
コンクリート	$0.15H^2 + 0.5H$	m ³
型枠	2.044H	m ²
目地材 (t=10mm)	コンクリート量/10	m ²

3号重力式擁壁 S=1:30



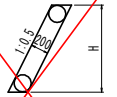
3号重力式擁壁		1m当り
名称	算式	
コンクリート	$0.15H^2 + 0.5H - 0.2H$	m ³
型枠	2.044H	m ²
目地材 (t=10mm)	コンクリート量/10	m ²

底張コンクリート S=1:30



底張コンクリート		1m当り
名称	算式	
コンクリート	0.164	m ³
目地材 (t=10mm)	コンクリート量/10	m ²

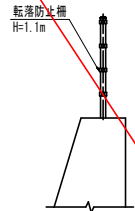
練石積 S=1:30



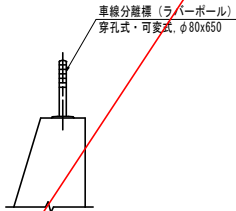
練石積		1m当り
名称	算式	
練石積	1.118H	m ²

道路付属物工

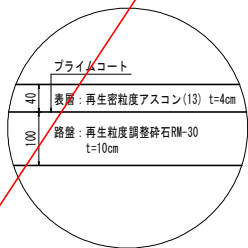
転落防止柵 S=1:30



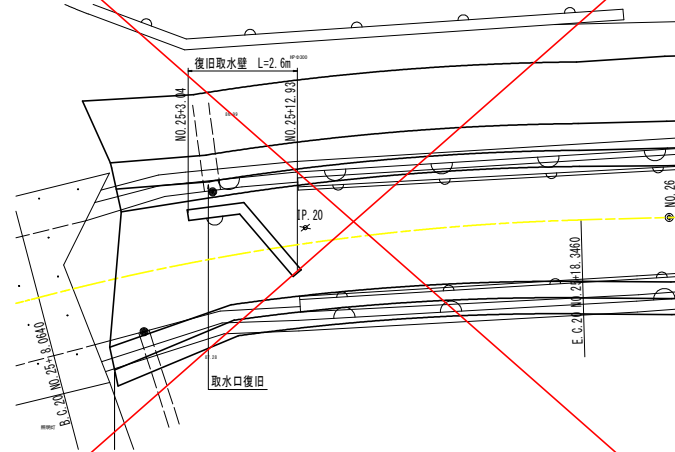
車線分離標 S=1:30



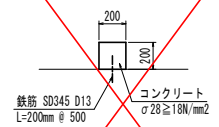
アスファルト舗装構成 S=1:5



復旧取水壁平面図 S=1:50



復旧取水壁 S=1:20



復旧取水壁		1m当り
名称	数量	
コンクリート	0.040	m ³
型枠	0.400	m ²

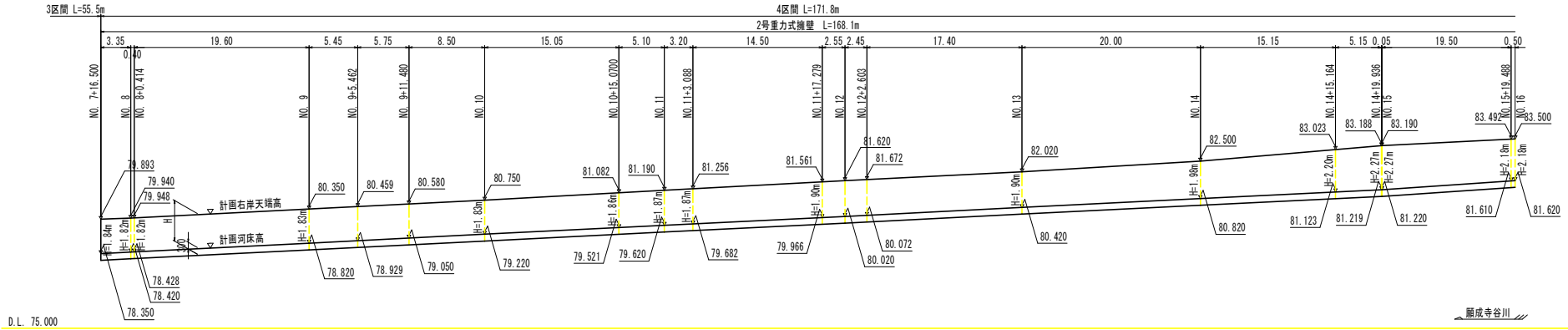
実施設計図面

工事名	R4晋土 顕成寺谷川 阿波・阿波北五味知 河川工事 (1) (橋い手橋復旧) (橋手白粉定型)		
路線名等	顕成寺谷川		
工事箇所	阿波市阿波町北五味知 (第1分割)		
図面名	構造図		
縮尺	図示	図面番号	9 / 12
会社名			
事業者名	徳島県東部県土整備局 (吉野川)		

護岸工展開図 (その1)

右岸側

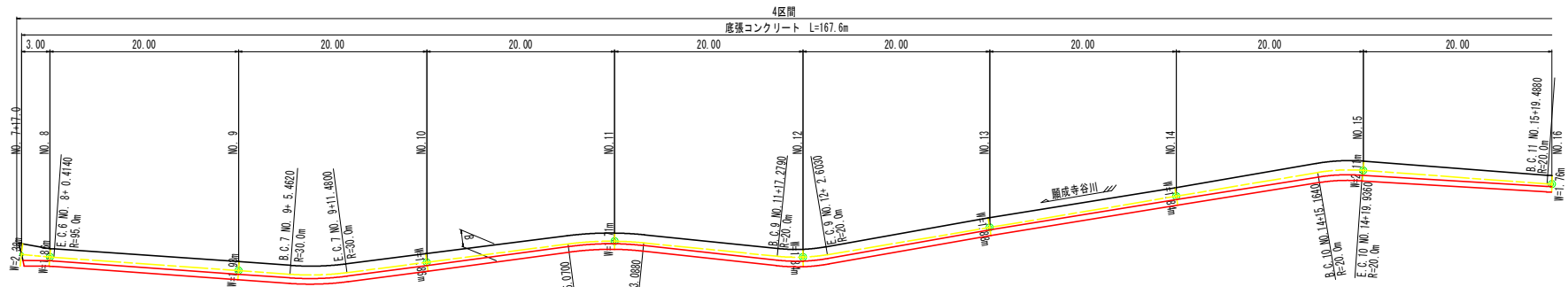
護岸工展開図 縮尺: 1:250



D.L. 75.000

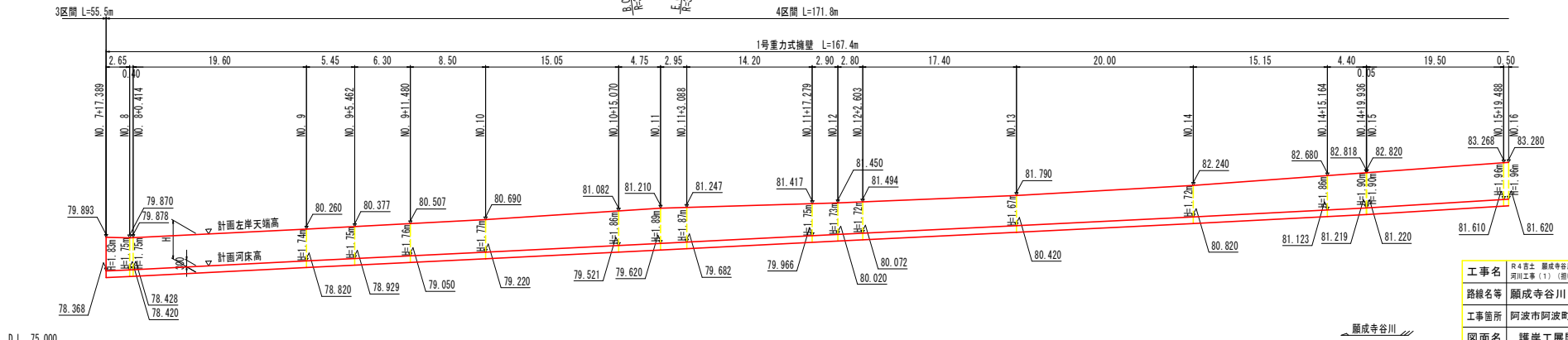
顯成寺谷川

平面図 S=1:250



左岸側

護岸工展開図 縮尺: 1:250



D.L. 75.000

顯成寺谷川

実施設計図面

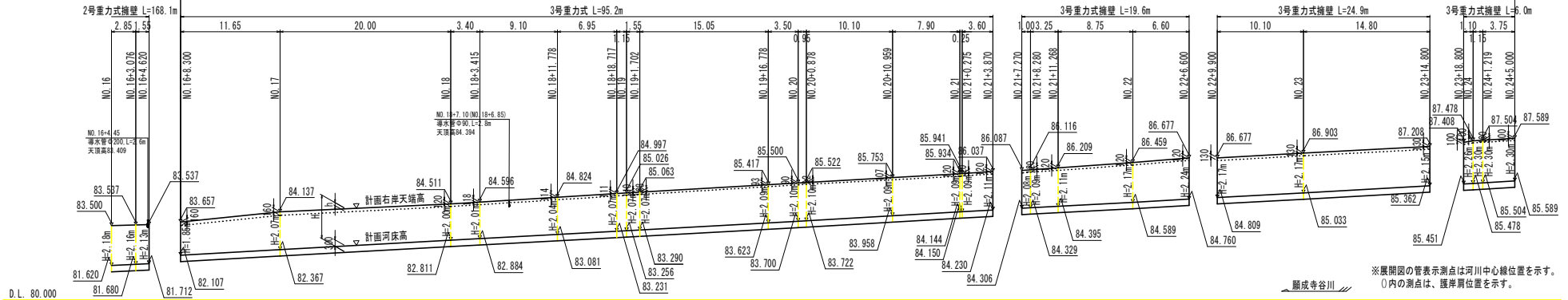
工事名	R4 富士 顯成寺谷川 阿波・阿波北五味知 河川工事 (1) (掘削手護岸壁)
路線名等	顯成寺谷川
工事箇所	阿波市阿波町北五味知 (第1分割)
図面名	護岸工展開図 (その1)
縮尺	図示 図面番号 10 / 12
会社名	
事業者名	徳島県東部県土整備局 (吉野川)

護岸工展開図 (その2)

護岸工展開図 縦縮尺 1:250
横縮尺 1:100

右岸側
4区間 L=171.8m

5区間 L=161.2m

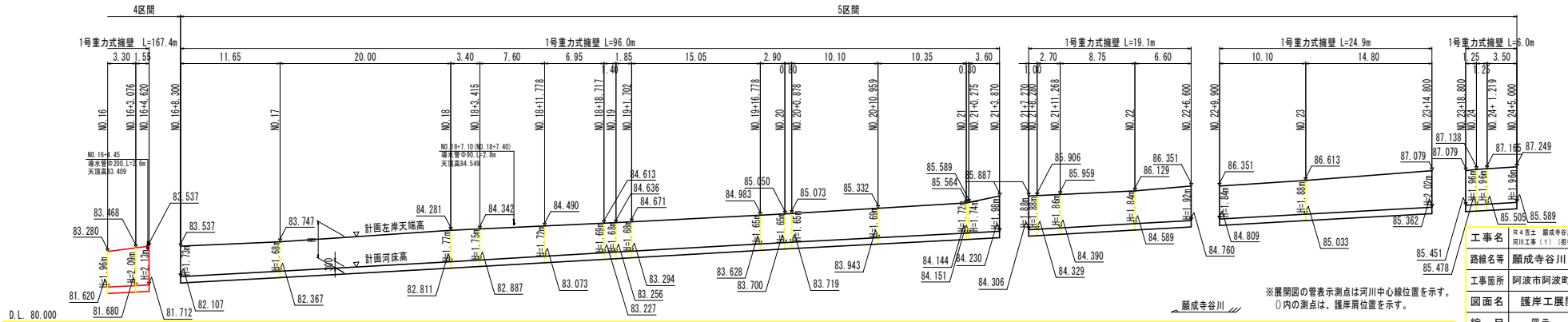


D.L. 80.000

平面図 S=1:250

左岸側

護岸工展開図 縦縮尺 1:250
横縮尺 1:100



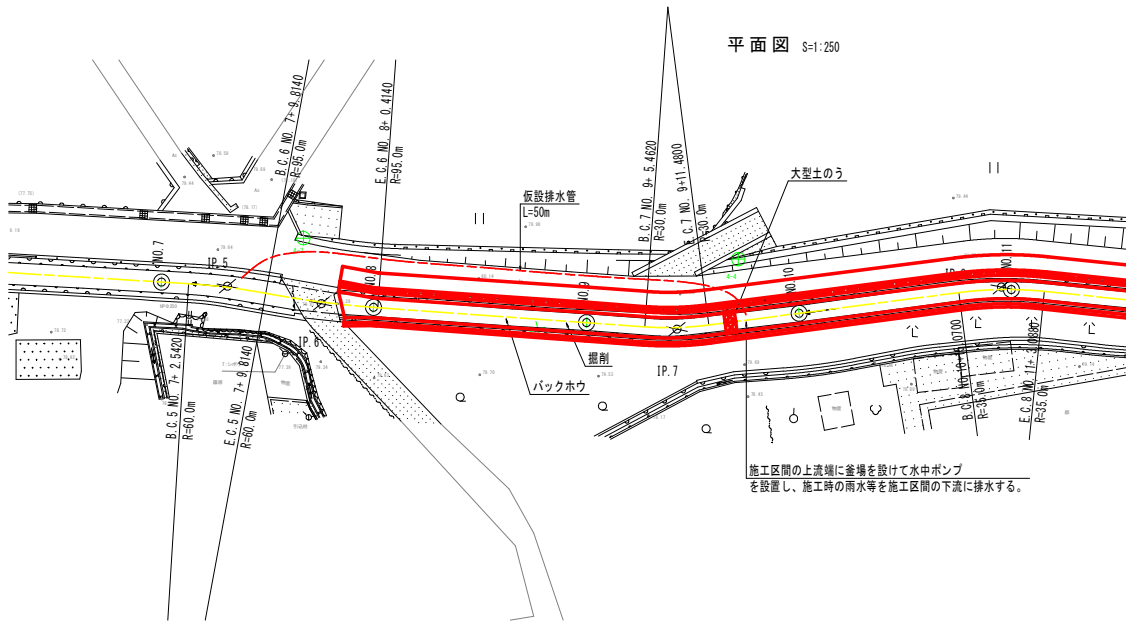
D.L. 80.000

実施設計図面

工事名	阿波市 顯成寺谷川 阿波 - 阿波北五味川
路線名等	顯成寺谷川
工事箇所	阿波市阿波町北五味川 (第1分割)
図面名	護岸工展開図 (その2)
縮尺	図示
図面番号	11 / 12
会社名	
事業者名	徳島県東部県土整備局(吉野川)

仮設参考図

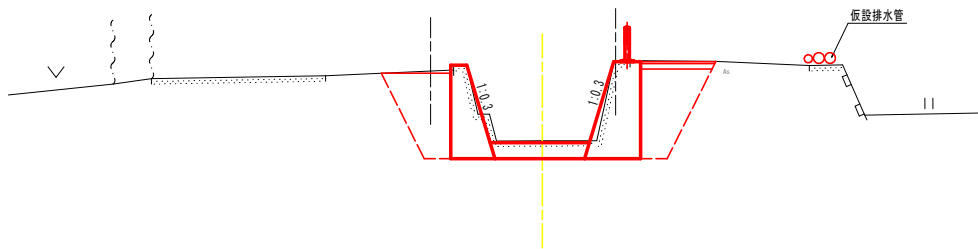
平面図 S=1:250



- ※施工区間の河川水流入を防止するため、仮締切工を設置する。
- ・施工区間の上流端に大型土のうを設置し、水中ポンプ（常時運転）により圧送する。
- ・排水量は、常時水位として水深5cm時に対して設定する。
- ・大型土のうは、施工期間や転用等を考慮し、耐候性大型土のうとする。
- ・締切区間は、30m~40m程度とする。

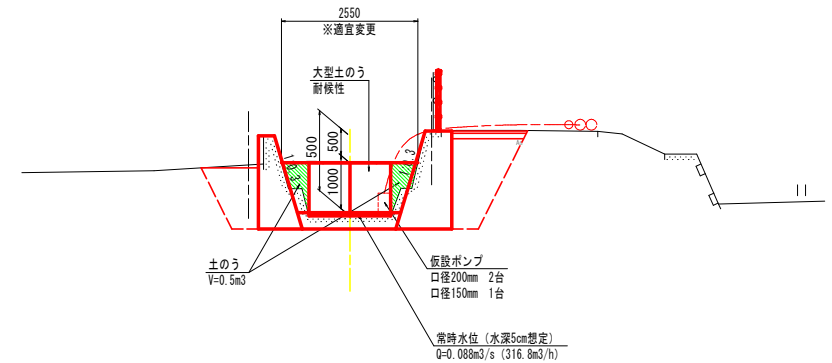
断面図 S=1:50

工事区間（道路に仮設排水管）

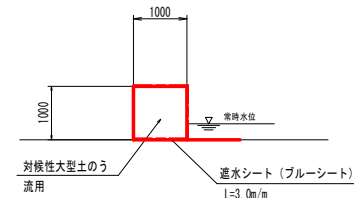


断面図 S=1:50

工事区間上流端（大型土のうによる締め切り）



仮締切工標準断面図 S=1:50



実施設計図面

工事名	R4管土 顯成寺谷川 阿波・阿波北五味知 阿川工事（1）（掘削準備型）（掘削日指定型）
路線名等	顯成寺谷川
工事箇所	阿波市阿波町北五味知（第1分割）
図面名	仮設参考図
縮尺	図示 図面番号 12 / 12
会社名	
事業者名	徳島県東部県土整備局（吉野川）